

PERSBERICHT

Assen, 28 juni 2023

Bezoekerscentrum Orvelte geopend

Unieke expositie over het boerenleven rond 1900

Vanaf zaterdag 1 juli 2023 is het Bezoekerscentrum Orvelte in de Bruntingerhof te bezoeken. Het Bezoekerscentrum biedt een ontdekkingsstocht door het Drentse boerenleven rond 1900. Dit verhaal, dat zo belangrijk is voor Drenthe en haar geschiedenis, wordt voor het eerst in de provincie op een consistente manier verteld. De entree is gratis.

Bruntingerhof

De Bruntingerhof, gelegen aan de Flintenweg nummer 8 in Orvelte is uniek voor Drenthe. Het is een gaaf bewaard gebleven hallenhuisboerderij van rond 1600. De Bruntingerhof staat pas vanaf 1968 op deze plek. Het is boerderij een uit Bruntinge die in 1968 herbouwd is op de plek waar eerder een oude Orvelter boerderij door brand verwoest was. Het heeft vanwege de bijzondere status, ondanks de verhuizing, de status van Rijksmonument. In het afgelopen jaren was de monumentale boerderij slechts van de buitenkant te bekijken. Op zaterdag 1 juli 2023 gaan de deuren voor het publiek open en is de expositie over het boerenleven rond 1900 te bezoeken.

TIP en Bezoekerscentrum

Sinds de start van het toeristische seizoen eerder dit jaar is het nieuwe Toeristisch Informatie Punt Orvelte in de staart van de Bruntingerhof ondergebracht. Het Bezoekerscentrum Orvelte is gevestigd in het los hoes-gedeelte van de boerderij. Via het TIP loop je het bezoekerscentrum in. De nieuwe bestemming is op een reversibele manier ingepast. Er zijn geen aanpassingen aan het monument gedaan voor de inpassing van het bezoekerscentrum, waardoor de historische waarden, sfeer en uitstraling van de boerderij geheel behouden zijn gebleven.

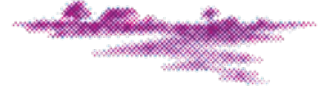
Wie de stal van de boerderij betreedt stapt binnen in de donkere stal, je hoort er varkens knorren, koeien loeien en kippen kakkelen. Geluiden die hoorden bij een leven in de boerderij rond 1900. Bezoekers van de expositie worden geïnformeerd over het Drentse esdorp, het esdorpenlandschap en de wijze waarop de boeren rond 1900 woonde en werkte. Op de verdieping is ruimte voor wisselende exposities. Tijdens het eerste jaar zal hier de tentoonstelling over Landgoed Overcingel te zien zijn. Een bezoek aan het Bezoekerscentrum is een belevenis voor jong en oud. De expositie is ook door mindervaliden te bezoeken.

Partners in realisatie

De inrichting van het bezoekerscentrum is ontworpen door In Ontwerp, bureau voor vormgeving uit Assen. Het bouwkundig ontwerp is gemaakt door VANDERSALM-aim. Aannemer Elpenhof heeft de bouw voor zijn rekening genomen en Installatiebedrijf Dick Sjabbens het loodgieterswerk en de installatietechniek.

De realisatie van het bezoekerscentrum is mede mogelijk gemaakt door de Nationale Postcode Loterij, provincie Drenthe, het Prins Bernard Cultuurfonds, de gemeente Midden Drenthe, het Recreatieschap Drenthe en verschillende andere fondsen.

Het Drentse Landschap heeft een kinderroute door Orvelte gemaakt. Haal bij het Bezoekerscentrum Bruntingerhof de gratis folder *Een kijkje in het monumentendorp Orvelte* op en maak uitgebreid kennis met Orvelte.



Noot voor redactie:

De foto van het Bezoekerscentrum is vrij te gebruiken met vermelding van de fotograaf: Sake Elzinga / Het Drentse Landschap